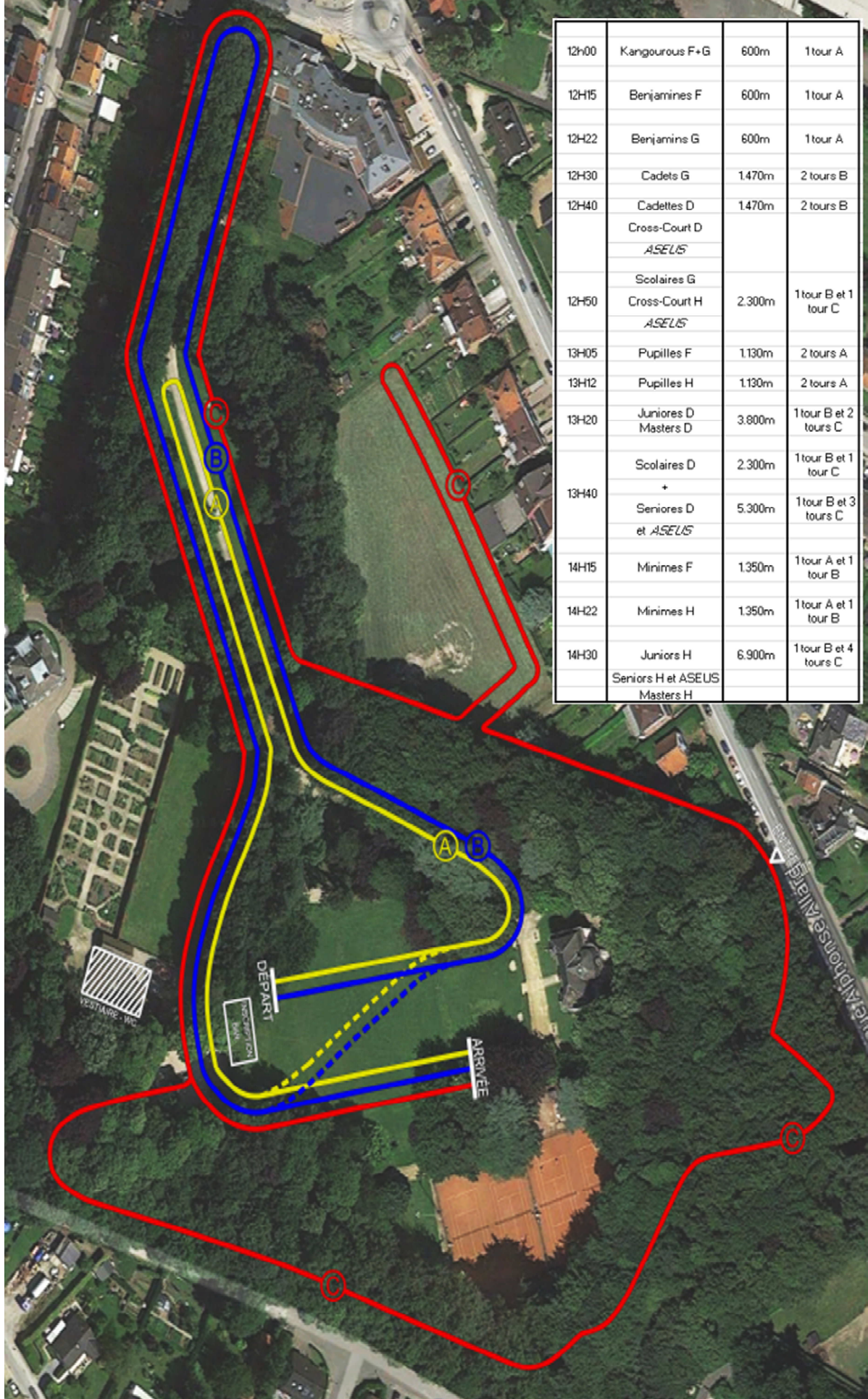




# G.P. GASTON REIFF DE CROSS COUNTRY

## PARCOURS



12h00	Kangourous F+G	600m	1 tour A
12H15	Benjamines F	600m	1 tour A
12H22	Benjamins G	600m	1 tour A
12H30	Cadets G	1.470m	2 tours B
12H40	Cadettes D	1.470m	2 tours B
	Cross-Court D		
	<i>ASELUS</i>		
	Scolaires G		
12H50	Cross-Court H	2.300m	1 tour B et 1 tour C
	<i>ASELUS</i>		
13h05	Pupilles F	1.130m	2 tours A
13H12	Pupilles H	1.130m	2 tours A
13H20	Juniores D	3.800m	1 tour B et 2 tours C
	Masters D		
	Scolaires D	2.300m	1 tour B et 1 tour C
	+		
13H40	Seniores D	5.300m	1 tour B et 3 tours C
	et <i>ASELUS</i>		
14H15	Minimes F	1.350m	1 tour A et 1 tour B
14H22	Minimes H	1.350m	1 tour A et 1 tour B
14H30	Juniors H	6.900m	1 tour B et 4 tours C
	Seniors H et ASEUS		
	Masters H		